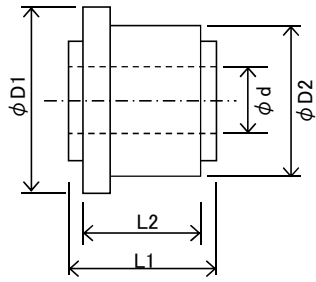


・クランプCOM  
・モールドCOM

(Clamp & Mold-type)



略号/SYMBOL	
・2T(2枚合ワセ)	: 2pieces combined segment bar
・NUT(ネジ締メ式)	: Nut clamber
・R(銅板丸メ式)	: CUR-type (Slip Ring)
・T(銅管式)	: CUT-type
・B(バー式)	: CMB-type
・SM(バー式セグメントマイカ使用)	: CMB+mica-type
・Ag	: Ag contained copper bar
・Ag/C	: Ag crad material
	・M(モールド) : Molded
	・SF(焼キバメ) : Shrinkage fitting

## COM寸法表

No.1

### ●カシメCOM (カシメ/ネジ締メ) Clamp Commutator

T	D1	D2	L1	L2	d	備考
5	13.7	13.7	9	7	4.8	Ag
10	13.7	13.7	10.1	8.6	4.8	Ag
11	26	25.5	20	15	8	
13	27.5	26	15	11	8	
14	11.8 13.7 14.3 16.5 25 32.3 25.5	11.8 13.2 13.5 15.5 23.5 32.3 22.5	11.9 11.6 11.8 11 16 26 16	8.7 9.5 10.2 8 13 22.5 13	4.7 4.7 5.6 6.5 8 10.3 8	Ag Ag Ag Ag Ag Ag Ag
16	36	31	21	18	12.4	
17	40 45 46 58 75	35.2 40.5 35.3 46.5 47	26 36 26 44.5 64	23 26 23 36 60	11;12;13 12.5 12 12.5 16	
18	11.9 14	11.9 14	8.3 12.7	6.3 9	4 4.9	Ag Ag
19	29.5 36 39 42 56	26.7 30.5 37.5 40.5 53.5	22.2 27 35 20 39	17.5 23 30 16 33	9.4 12 12.3 18 18;20;25	Ag Ag Ag
20	34	30.5	29	25	12	Ag
21	53 70 70	36.7 45 52	33 35 40.5	27 32 32	15.3 17.5 18	2T
22	21 21 22 24	19 20.5 21 24	14 13.5 14 16	11 11 11 13	6.8 7.8 8.2 8	Ag Ag Ag
23	49.6 67 63.5	33.3 43.7 52	30.7 33 53	24.4 30.2 50	12 16 20	Ag

## ●カシメCOM (カシメ/ネジ締め)

T	D1	D2	L1	L2	d	備考
24	21.5 22	21.5 18	18 13.5	14 11	10 5	Ag
24	24.4 24.4 26 26 26 27 28.5 29.5 45	24.4 24.4 24.4 25.5 25.5 25.5 28.5 29.5 34	19.5 21 21 19.5 22 15 22 24	14 14 14 16 14.5 11 17 17 32	10 11 11 10 10 9.5 12 14 14	Ag Ag Ag Ag Ag Ag Ag Ag
25	82 93 101	55.4 63 63	57 67 72	51 63 65	23 23 29	2T NUT
26	22.5 35.5	21 34	19 20	16 17	7 12.5	Ag
27	46.4 84	34 56	30.5 51	28 46	13.5 25	
28	30 30.5 32 32.3 32.3 32.5 35 35 37 40 46 55	28.5 28 32 32.3 32.3 32.5 33.5 34 35 37 42 48	20 17 18 25.5 27.5 20.5 20 30.4 26 33 34.9 39	11 13 16 19.5 20.5 15 17 25 18 29 28.4 36	10.5 10 11 14 14 10 12.5;14.2 13 11 15 17 19	Ag Ag Ag Ag Ag Ag
29	51 55 69 70 78	37 37 45 45 52	38.5 26.5 30.5 31 48	28.5 22.5 26.5 28.5 43	18 15.5 15.5 18 22	
30	24 28.5 31 37	24 28.5 30.5 35.5	20.5 23 26.5 26	14 17 22.5 23	7.8 9 11.4 14	Ag

## ●カシメCOM (カシメ/ネジ締め)

T	D1	D2	L1	L2	d	備 考
32	30	30	23	20	12	
	32.3	32.3	24	20.5	14	
	33	31	25	21	12	
	34	30.5	27.5	20.5	10	
	35	32	25	21	15	
32	36.5	36.5	26.5	20.5	15	Ag
	36.5	36.5	28.5	25	12.8	Ag
	36.5	36.5	33	23	15	Ag
	36.5	36.5	33	25	15;16	Ag
	38.5	38.5	33	25	12;12.5;15	Ag
	38.5	38.5	38.7	28	12	Ag
	40	35.4	32	26	12.5	Ag
	53 (50)	48	33	30	18	
33	52.4	43.7	33	30.2	16	
	53	36.7	33	27	15.3	
	62	41	28.5	25	19.8	
	63	43.7	33	30.2	16	
	65	45	33	30	18	2T
	94	67	61	56	29	
34	29	28.5	23	18	10	
	32	30.5	18	11.5	10;11;12	
	37	35.5	21	18	12	
	37	35.5	27	21	11;12	
	45	40.5	36.5	26	12.5	Ag
	58	46.5	44.5	36	12.5	Ag
36	28.5	27.5	23	17	9	Ag
	37	34	15	13	12	
	39	36.5	24	20	12;14	Ag
	40	37	( )	24	14	
	40	40	17	13	12	
	60	52	39	35	18	
	63	50.4	36	30	16	
37	65	52	40	37	23	
	68	50.7	42	36	22.8	
	70	52	36	32	22	
	72	51	40	31.5	21.5	
	73	52	40	37	21;23	
	78	52	40	35	22	
	84	70	62	56	29	
	190	150	110	82	45	

## ●カシメCOM (カシメ/ネジ締め)

T	D1	D2	L1	L2	d	備 考
38	37.5	37.5	33	28	12	Ag
	40.5	40.5	34.5	28	12	
	49	47	40.5	36.5	19	
	52	49	42	33.5	20	
	52	49.5	30	26	16	
	58	49.5	30	26	16	
39	56	53	28	22	20.8	
40	80	72	52	50	23	
41	58	50.4	43.6	41	17.8	
	58	50.4	48.3	41	17.8	
	58	50.4	44	41	23	
	58.6	50.4	37	31.5	22.8	
	59	41.5	26	23	19.8	
	64	50.4	43.6	41	22.8	
	72	52	46	43	21	
	104	84.5	62	55	29	
	110	85	61.5	57	32	
	130	100	113	99	35	
	138	105	71	57	32	
	145	115	71	57	40	
	42	45	43	25	20	
75		68	40	36	24	
45	37	35	28	25	15	
	63	59	36	30	21.5	
	104	80.5	71	64	32.1	
	104	80	61.5	57	32	
	110	85	61.5	57	32	
	160	131	81	73	39	
48	35	32	25	21	15	
	48	48	23.5	19.5	18	
	48.5	45	24	18	16	
49	31	28.5	18	14	9	Ag
	34	32.1	145	11.5	15.9	
	43	40	15.8	12.8	19.9	
	49	44	27	21	18	
	70	62	45	42	24	
	114	91	62	55	33	
	120	90	82	74	33	

## ●カシメCOM (カシメ/ネジ締め)

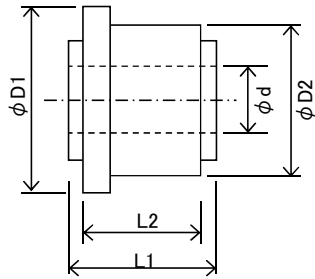
T	D1	D2	L1	L2	d	備 考
49	123	101	85	74	33	Ag
	129	102	77.7	67.6	34	Ag
	130	101	85	74	39	Ag
	152	115	71	57	40	Ag
50	50.5	49	33	30	19	
	126	91	63	56	45	
51	56	53	28	22	20.8	
	63	59	36	30	21.5	
52	130	100	94	80	39	
53	80	71	38	34	22	
	158	131	103	89	39	
54	42	40	25	21	15.5	
	48.5	47	22	18	16	
	49	47	22	19	16	
	51	44	24	18	18	
	56	52	30	24	18	
	70	65	34	18	20	
56	53	46.6	41.5	36.5	19	Ag
57	53	50.5	24	18	18	
	55	53	30	23	23	
	64	60.5	39	33	18	
	67	62	26	23	20	
	73	71	26	22	23	
	85	70	41	35	22	
	103	80	55	49	28	
	104	80	61.5	57	30	
	114	91	66	55	39	Ag
	128	100	63	57	35	
	130	101	82	74	39	
	150	131	86	72	39	NUT
165	134	97	83	43	NUT	
58	127	101	65	55	45	
60	68.5	61	44	40	23.5	
61	110	85	61.5	57	30	
	129	100	62	56	36	
	130	105	71	57	40	

## ●カシメCOM (カシメ/ネジ締め)

T	D1	D2	L1	L2	d	備考
63	50	44.5	23.5	18	20	Ag
	71	70	57	32	23.5	
	72	70	44	32	24	
	85	68	40	36	24	
	86	71	57	43	23.5	
	114	90	40	30	28	
65	104	80	39.5	35	32	
	104	80	51.5	47	32	
	104	80	61.5	57	32	
	107.5	80.5	71	64	32.1	
		80.5	65	54	32	
69	64	55	42	32.5	18	NUT
	81	75	51	35	28	
	104	80.5	71	64	32.1	
	130	100	88	74	39	
	140	110	62.5	54.5	39	
72	66	60.5	32.5	26	23	
75	65	61	30	24	22	
	78	75	29	22	22	
	98	84	55	40	27	
77	150	131	68	58	39	NUT
80	64	61	27	15	21	
81	87	81	47	39	29	
87	130	115	78	50	45	NUT
90	67	62.5	43	37.5	23	
93	120	110	50	40	40	
105	63	63	42	22	20	Ag
	115	90.4	45	35	32	Ag
125	82	81	50	30	26	

・クランプCOM  
・モールドCOM

(Clamp & Mold-type)



略号/SYMBOL

- ・2T(2枚合ワセ) : 2pieces combined segment bar
- ・NUT(ネジ締メ式) : Nut clamper
- ・R(銅板丸メ式) : CUR-type ( Slip Ring )
- ・T(銅管式) : CUT-type
- ・B(バー式) : CMB-type
- ・SM(バー式セグメントマイカ使用) : CMB+mica-type
- ・Ag : Ag contained copper bar
- ・Ag/C : Ag crad material
- ・M(モールド) : Molded
- ・SF(焼キバメ) : Shrinkage fitting

COM寸法表

No.1

●モールドCOM(バー式) Mold Commutator (from Copper bar)

T	D1	D2	L1	L2	d	備考
7	10.4	10.4	8.9	6.4	4	
	12.3	12.3	10	7.5	4	
8	14.8	14.8	8.6	7.5	4	
9	10.4	10.4	8.9	6.4	4	Ag
	25	20.5	22	19	10	
11	20.5	20.5	14.3	12	7.8	
14	24.3	24.3	20	17.5	8	
15	26.4	26.4	15	12	9	
	38	38	34.5	32	13	
16	15	14.4	13	9	4.8	
	20	20	13	11	7.5	
	36	31	25	22	12.4;13	
	36	31	37	34	12.4;13	
17	40	35.5	27	23	16	SM
18	10.4	10.4	8.9	6.3	4	
	19	18.5	12	9	4.8	
	20	18.5	14	11.5	7.6	
19	28.5	24.2	21.7	19.3	8.1	
	48	38.5	28	24	18	
21	26	23.5	16	13	10	Ag
	29	27.3	18.5	15.5	15.7	Ag
	35	30.3	22.5	19	13	
	37.5	28.5	21	19	11	
	39	28.5	27.5	21.8	13.2	
	41	34.5	29	27	16	
	41	36.5	27	22	15	
22	21.5	21.5	14	11	10.5	Ag
	23.5	23.5	17.5	14	11	Ag
	25.5	25.5	20.5	14	12	
	30.5	28.5	21.5	18	12	
23	21	19.3	13	10.5	6	Ag
	21.3	20.4	27.6	12	6	Ag
	32.3	31	31.2	17.4	10	Ag

## ●モールドCOM(バー式)

T	D1	D2	L1	L2	d	備考
24	20	20	13	11	7;10	
	20	20	16	11	8	
	20.5	20.5	16	13	8	
	21.5	21.5	17.5	14	10;11	Ag
	23.5	23.5	17.5	14	9;10;12	Ag
	24.4	24.4	19.5	16	11	
	25	25	19.5	16.5	9	
	28.5	28.5	17.5	14	10;12	Ag
	28.5	28.5	20.5	17	9;12	Ag
	30	29.5	25	20	11	
25	62	52.5	42	36	21	Ag
28	25	25	14.5	11.5	9	
	30.3	30.3	24.5	19	12	Ag
	30.5	28.5	18.5	15	12.8	Ag
	30.5	28.5	24.5	19	12	Ag
	32.3	32.3	18.5	15	12	Ag
	32.3	32.3	24	20.5	14	Ag
28	35	34	21	17	12.5	Ag
	35	34	30.5	25	13	Ag
29	36	26.5	30	27	10	
	48.6	48.6	51	45.2	21	
30	29.5	27	16	12	11	Ag
	26.4	26.4	15	12.5	8.2	
	28.5	28.5	21	14	12	Ag
	28.5	28.5	24.5	17	12	Ag
	30.5	30.5	28	22.5	11.4	Ag
	38	38	34.5	32	13	
31	46	40.5	32	28	18	Ag
	58	50.2	38.5	32	37.4	
	65	60.5	40	34	23	
32	32.3	32.3	23	17.5	13	Ag
	33.8	33.8	24	20	12	Ag
	34	30.5	27.5	20.5	10	Ag
	35	34	24	20	12.5;14.5	
	36.5	36.5	30	25	15	R,Ag
	37	34	27	22.5	12.7	
	37.4	35.4	30	25	14.5	
	37.5	36	27	22.5	15	
	38.5	35.4	30	25	12.5	
	38.5	38.5	30	25	15	
		43	40.5	32	26	14.5



## ●モールドCOM(バー式)

T	D1	D2	L1	L2	d	備考
32	38.5 43 56	38.5 40.5 48	30 32 33	25 26 30	15 14.5 18	Ag
33	27 60 60 107.5 110 130	25.5 48.5 50.5 80.5 85 100	20 31 31 61 61.5 63	16 27 27 54 57 57	8 23 23 33 32 35	Ag Ag Ag
34	37.5	35.5	27	22.5	11;12	
36	21 25.5 28.5 39 40 60	21 25.5 27.5 36.5 37 52	14 19 23 24 24 39	11 16 17 20 24 35	8 9 9 12,14 14 18	Ag Ag
37	26.3 34 54 107.5	24.5 32.5 48.5 80.5	11 11.5 28 61	8.4 8.5 25 54	16 17 18 33;35	Ag
38	64 37.5 49 52 52	53.5 37.5 47 49 49.5	40 33 40.5 42 30	34 28 36.5 33.5 26	18 12 19 20 16	Ag Ag
39	27	23.5	18.5	14.5	12	
41	21 27.5 46 46 58 59 104 110 130 138 138 145 190	19.5 23.5 40.4 40.4 50.4 41.5 80.5 85 100 105 105 115 150	11 16 21 43 44 26 62 61.5 113 71 93 71 74	9 13 18.8 40.8 41 23 55 57 99 57 79 57 40	7 7 18 18 23 19.8 29 32 35 40 40 40 40	Ag

## ●モールドCOM(バー式)

T	D1	D2	L1	L2	d	備考
42	27.5	23.5	16	13	10	
	34	30.3	22.5	19	13	
	40.5	36.5	27	22	13,15	
45	104	80	51.5	47	32	
	104	80	59	47	32	
	104	80	61.5	57	32	
	104	80.5	68	55	32.1	Ag
	110	85	61.5	57	32	
	160	131	81	73	39	Ag
48	48.5	45.5	21	17	17	Ag
	48.5	45.5	34	30	16	Ag
	32	32	20	16	12	
49	31	28.5	18	14	9	
	34	32.1	14.5	11.5	15.9	Ag
	40	35.5	20	16	15	Ag
	40	37.5	26	22	15	
	43	40	15.8	12.8	19.9	Ag
	114	91	62	55	33	Ag
	123	101	85	74	33	
	129.5	102	77.7	67.6	34	Ag
	130	101	85	74	39	
152	115	71	57	40		
50	56	50.5	19	15.5	19	Ag
53	110	85	61.5	57	32	
	124	100	63	57	35	
56	68	63.5	36.5	29.5	19	
57	56	52	17	14	22.9	
	85	70	41	35	22	
	104	80	61.5	57	30	
	104	80.5	56	49	29	
	114	91	62	55	39	Ag
	128	100	63	57	35	
	130	100	84	74	39	Ag
	130	105	93	79	40	
136	111	63	54.5	39	Ag	

## ●モールドCOM(バー式)

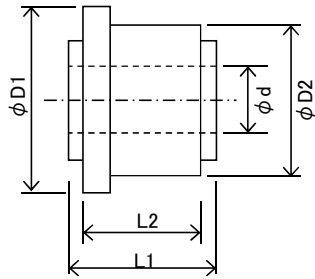
T	D1	D2	L1	L2	d	備考
57	138	111	79	70	39	Ag
	150	131	81	73	39	Ag
	152	115	71	57	40	
60	93	85.5	61.5	57	28	
61	110	85	61.5	57	30	
	129	100	62	56	36	
	130	105	71	57	40	
62	56	50.5	19	15.5	19	Ag
63	38	34.5	18.5	14.5	16	Ag
	48	44.5	22.5	18	20	Ag
	50	44.5	23.5	18	20	
	52	47.5	21	16	19	Ag
	52	47.5	27	22	18	Ag
	72	70	44	32	24	Ag
	48.5	47	34	30	16	Ag
	64	50	26	22	18	Ag
65	104	80	39.5	35	32	
	104	80	51.5	47	32	
	104	80	61.5	57	32	
	110	85	51.5	47	32	
	110	85	61.5	57	32	
69	54	50.5	26	20	18	Ag
	66	60.5	32.5	26	23	
	81	75	51	35	28	
	104	80.5	71	64	32.1	NUT
	107.5	80.5	65	54	32	Ag
	124	100	53	47	36	
	124	100	60	47	36	
	130	100	88	74	39	
	140	110	62.5	54.5	39	
73	172	105.5	71	57	40	
75	65	61	30	24	22	
	66.5	65.5	35	30	21	
	78	75	29	22	22	
	98	84	55	40	27	
77	150	131	68	58	39	NUT

## ●モールドCOM(バー式)

T	D1	D2	L1	L2	d	備考
81	152 190	115 150	71 74	57 57	40 40	
83	52	47.5	20	16	17	Ag
84	52	47.5	20	16	15	Ag
87	107.5 107.5 130	80.5 80.5 115	61 65 78	54 54 50	33 32 45	Ag Ag NUT
90	67	62.5	43	37.5	23	
93	120	110	50	40	40	
99	69 80	65.5 70.5	25 31	21.5 27	23 26	Ag Ag
105	115	90.4	45	35	32	Ag
123	98	88.5	33	28	32	Ag

・クランプCOM  
・モールドCOM

(Clamp & Mold-type)



略号/SYMBOL		
・2T(2枚合ワセ)	: 2pieces combined segment bar	
・NUT(ネジ締メ式)	: Nut clamper	
・R(銅板丸メ式)	: CUR-type ( Slip Ring )	
・T(銅管式)	: CUT-type	
・B(バー式)	: CMB-type	
・SM(バー式セグメントマイカ使用)	: CMB+mica-type	
・Ag	: Ag contained copper bar	
・Ag/C	: Ag crad material	
	・M(モールド)	: Molded
	・SF(焼キバメ)	: Shrinkage fitting

COM寸法表

No.1

●モールドCOM(鍛造/銅管) Mold Commutator (from Copper Tube)

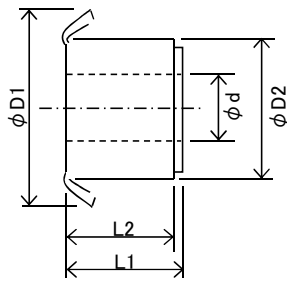
T	D1	D2	L1	L2	d	備考
2	12.6	11.7	8	6.5	6	
5	8.3	8	4.8	4.6	3.1	
6	12	12	13.5	8.5	4	
7	6.8	6.8	5.9	5.9	2.3	
8	14.8	14.8	8.6	7.5	4	
9	15.5	14.4	10.5	8.5	4.9	
12	25.4	20.3	17	15	8	
13	10 10.4 12.6 12.6 16.8	8.9 10.4 11.7 11.7 16.5	7 7 8.5 10 9	5.5 5 6.4 7.5 8	3.2 3.6 5 5 7	
14	19.5	11.2	9.8	7.5	3.3	
17	16.7 16.7	16.1 16.7	8.3 16	7 14	6;8 8	Ag Ag
21	26.2 38.5 39.6 42 42 58	24.2 28.5 30.5 30.4 32 40	13.2 31.5 31 38 28 50	12 24.5 26.5 35 25 43	14 14.2 12 10 15.5 15.5	
23	49 49	36.5 49	38 43	36.5 39.5	15.5 14	
25	40.5 40.5 45 46.4 58	30.5 30.2 33 33 40.5	27.5 28.4 30 38 31	22.5 24.4 27 36.5 28	12.5 12.5 10;15 10.4 16	Ag
27	49.5 50.7	36.8 36.7	32 33.5	27.5 29.5	16.6 16.5	
28	49	32.5	31.5	26.5	13	
29	52.5 56	29.2 34.5	27 27.3	24 24.3	12.5 15.7	

## ●モールドCOM(鍛造/ひらかし)

T	D1	D2	L1	L2	d	備考
31	52.5	30.2	29.6	26.6	12.5	
33	43 56	33.4 34.5	26.1 27.3	24.1 24.3	15.7;18 15.7	
37	60.1	60.1	30	24	20	
42	50.8	50.8	26	24	17	

・フックCOM

(Hook-type)



略号/SYMBOL

- ・2T(2枚合ワセ) : 2pieces combined segment bar
- ・NUT(ネジ締メ式) : Nut clamber
- ・R(銅板丸メ式) : CUR-type ( Slip Ring )
- ・T(銅管式) : CUT-type ・M(モールド) : Molded
- ・B(バー式) : CMB-type ・SF(焼キバメ) : Shrinkage fitting
- ・SM(バー式セグメントマイカ使用) : CMB+mica-type
- ・Ag : Ag contained copper bar
- ・Ag/C : Ag crad material

COM寸法表

No.1

●フックCOM Hook Commutator

T	D1	D2	L1	L2	d	備考
3	9	5.8	11.5	7.5	2.3	R
	11	7.8	16.7	11.5	3.2	R
	15.5	9.3	10	8.5	3	T-Ag
5	9	5.8	11.5	7.5	2.3	R
	11	7.8	16.7	11.5	3.2	R
	24	16	11	10.5	6	R
7	15	12	13.4	11.4	4	T-Ag
	16.5	11.8	16	12.1	4	R
	19	15	14.3	13.5	5	T-Ag
8	14	11.5	11.5	11.5	5	T-Ag
	18	15	10	10	4.5	R
9	9	7.2	5.2	4	3	T
	15	12	7	7	5	T-Ag
10	15.5	9.3	10	8.5	3	T-Ag
	20.4	15.5	13.5	12.5	9	R-Ag
	20.4	16	13.5	12.5	8	T
	20.7	16.2	13.5	9	8	R-Ag
	22	16	13	12.5	8	R-Ag
	24	16.7	16.4	16.4	9	R-Ag
	24.5	19	16	10.7	9	R-Ag
	26	20	16	13.7	10	T
	27	20.3	28.5	23	11	T-Ag
	29	22.2	17	15.5	8	R-Ag
12	22	18.7	13.1	11.5	5;6;7	R-Ag
	23	18.9	11.5	10.5	8	R
	23.1	18.2	13.6	10.8	8	R-Ag
	24	20	11.8	11.2	6	T-Ag
	24	20	14.5	14.5	7	Ag/C
	24	20	15.4	15.4	7	T-Ag
	24	20	16	13.7	10	T
	24	20.2	15.2	14	7.1;8	R
	24	20.2	16	15	7.1	R
	24	20.3	15.5	14.5	8;9	R
	24.5	19	16	13.7	6.9	T-Ag
	25.7	20.2	13	12	7.1	
	26.9	20.2	17.5	12.2	8	R-Ag
	30	23	15.8	14.8	9;10;12	R-Ag
	30	23.4	17.5	16.7	9.9	T
	31	23	17	16.2	10	R-Ag
	31	23.4	17.5	16.8	8	R-Ag
	32	23.5	21.1	21.1	8	T

## ●フックCOM

T	D1	D2	L1	L2	d	備考
12	33	25.1	19.5	18.5	8;10;12	R-Ag
	33.6	24.3	20.8	20.8	12	T
	36	26.2	26.8	26.8	12	T-Ag
	38	30.3	24	22	10	R
13	15	10.5	8.3	7.8	5	T
	18	14.8	8.5	8.5	7	T
	18	14.8	10	8.5	5;6	R
	18	14.8	11	11	7	T
	18	14.8	12	12	7	T
	19	15.2	14.6	10.9	5	T
	19	15.4	10	10	7.5	T
	20.5	15.3	10.5	10.5	8	R
	23.5	19.3	12	8.5	8	R-Ag
	33	25.1	17.5	16.5	12	R-Ag
14	15	12	13.4	11.4	4	T-Ag
	30.2	23	14.8	13.8	9.9	R-Ag
	30.2	23	15.8	14.8	9.8	R-Ag
	31.6	24.2	18	17	8;10	R-Ag
	31.6	24.2	25.3	24.3	8	T-Ag
	33.6	24.2	20.2	15	10	R-Ag
15	53	28.2	30	28	14.2	R-Ag
16	19	14.4	12	11.5	4.8	SM
	35	28.5	22.5	20.5	12	T
	38.5	32	22	20	14	R-Ag
17	21	16.5	18.5	15.5	8	T
	29.5	25.2	17	14.5	10	T
	38	30	30	19.5	8	T
18	19.4	15	17	11	4	T
	20.7	16.2	14.5	13.5	8	T
19	40	23.6	16	10.7	12	R-Ag
20	28.8	23	17	14	7	T
21	29.5	25.2	13.5	13.5	12	T
	31	24.2	19.5	18.5	12	T-Ag
	31	24.2	19.5	18.5	12	R-Ag
	38	28.2	28	14.2	14.8	
	38.7	30.3	19.5	13.5	19.9	T-Ag
	38.8	28.5	27.5	21.5	13.7	T
	41	34.5	29		16	

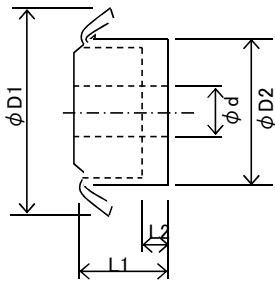


## ●フックCOM

T	D1	D2	L1	L2	d	備 考
21	49	40.2	30	22.5	16.5	T-Ag
	58.5	50.5	25	22	17	T
		24.7	23		14	
22	28.5	23	17.5	15	8	T
	34	28.5	19	17.5	12	
	38.2	30/28.2	23.5	16.2	14	T-Ag
23	24.8	20	27.6	13.5	6	Ag
	27	20.5	20.9	13.3	8	Ag
	49	36.5	43	39.5	14	T
24	23.8	19	14.7	13	4;6	T
	24.2	20.2	14.4	12.7	5	T
	24.2	20.2	16	12.5	8	T
	26	22.2	18	14	9.4	B
	28.6	23.5	18	16	8;11	T
	28.6	23.5	18	16	10	T,B
	31	25.4	19.5	17	10;12	B
	33	28.3	18	17	9.5	
25	28.6	23.5	18	16	10	T,B
	30	25.4	19.5	17	10;12	B
	33	28.3	18	17	9.5	
	37.1	32.7	15.5	14	12	
	38	32.7	15.5	14	12	T
	38	32.7	16.2	13.2	20	
28	33	28.3	18	17	12.1	
32	37.8	33	24	20	12	
	40	35	27	22.5	15	
33	38	32.7	11	10	23	Ag/C
34	33.6	30.2	21	18	11.8	T
37	50	45	17	15	15	T

## ・フラットCOM

(Flat-type)



### 略号/SYMBOL

- ・2T(2枚合ワセ) : 2pieces combined segment bar
- ・NUT(ネジ締メ式) : Nut clamber
- ・R(銅板丸メ式) : CUR-type ( Slip Ring )
- ・T(銅管式) : CUT-type ・M(モールド) : Molded
- ・B(バー式) : CMB-type ・SF(焼キバメ) : Shrinkage fitting
- ・SM(バー式セグメントマイカ使用) : CMB+mica-type
- ・Ag : Ag contained copper bar
- ・Ag/C : Ag crad material

## COM寸法表

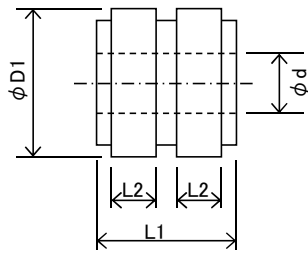
No.1

### ●フラットCOM Flat Commutator

T	D1	D2	L1	L2	d	備考
7	15	15	4.5	1.5	3	
8	21	16.3	7	1	4	CBN
	25	20	8.7	2.5	5.4	Ag,AG/C
	25.1	20	8	3	3.4;5	Ag,AG/C
	25.1	20	8	2.5	5	Ag
	25.1	20	9	3	3.4;5	Ag
	25.1	20	9	2	5	CBN
	25.5	20.5	10.6	2.5	5	Ag
13	21.5	21.5	10	1	6	
17	21.5	21.5	10	1	6	
21	59	48	18	1.6	14.8	

## ・スリップリング

(Slip Ring)



### 略号/SYMBOL

- ・2T(2枚合ワセ) : 2pieces combined segment bar
- ・NUT(ネジ締メ式) : Nut clamber
- ・R(銅板丸メ式) : CUR-type (Slip Ring)
- ・T(銅管式) : CUT-type
- ・B(バー式) : CMB-type
- ・SM(バー式セグメントマイカ使用) : CMB+mica-type
- ・Ag : Ag contained copper bar
- ・Ag/C : Ag crad material
- ・M(モールド) : Molded
- ・SF(焼キバメ) : Shrinkage fitting

## S R 寸 法 表

No.1

### ●スリップリング Slip rings

P	D1	L1	L2	d	備考
1	20	14.5	10	5.2	Cu
	34	12	9	16	Cu,BS
	40	10	8	15	Cu
	48	11	9	20.5	Cu
	48	14	9	20.5	Cu
	50.8	19	15	22	Cu
2	20	22	9	8	Cu
	32	25	9.5	16	BS
	33	24.7	10	17.3;18.3	SUS
	35	22	8	17	Cu
	38	23	7.5	20	Cu
	38	30	9	19	BS
	40	39	10	15	SUS
	43	25.2	10	20.4;25.4	SUS
	45	25	7.5	23	BS
	48	28	9	20.5	Cu
	48	41	11	28	Cu
	50	40.5	10	28	
	50.8	24	9.5	34.5	Cu
	52	32	10	28	SUS,BS
	60	34	10	33	SUS
	63	30	10	26	BS
	63	48	10	33	SUS
87	44	13	47	SUS	
89	44	13	28	SF,SUS	
134	44	13	57~64	SF,SUS	
184	66	22	87	SF	
220	68	20	107~137	SF,SUS	
3	38	70.5	7	10	BS
	78	52	10	35	Bc
	89	63	13	28	SF,SUS
	134	74	16	32~44	SF,SUS
	152	80	16	44~58	SF,SUS